



ISO-point CV TIPS

DE OPBOUW VAN JE CV

CHECK CHECK, DUBBELCHECK

1. Zorg voor een goede aansluiting tussen brief en cv. Zij vormen samen één geheel.
2. Stem je cv af op specifieke functie en organisatie.
3. Zorg voor een overzichtelijke opmaak door je gegevens te verdelen in secties.
4. Beperk je cv tot twee A4-tjes.
5. Schrijf het cv a-chronologisch, dus begin bij het heden en werk terug naar het verleden.
6. Controleer spelling en grammatica



DO'S

- Laat belangrijke informatie in het oog springen
- Wees beknopt, helder en direct
- Formuleer je ervaringen actief en positief
- Voorkom 'gaten' in je cv
- Maak absoluut geen fouten. Correct Nederlands is het devies
- Vraag een ander om je cv na te lezen

DONT'S

- Naam en telefoonnummer vergeten
- Huidige opleiding of job niet noemen
- Salaris van je huidige baan vermelden
- Te gedetailleerde beschrijving van opleiding of werk
- Aangeven dat je iets niet kan
- Onjuiste informatie vermelden

PROFIELFOTO

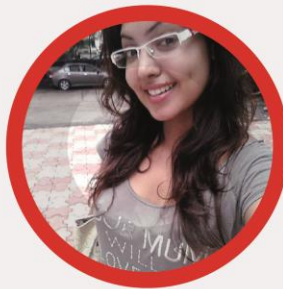
MAAK JE CV COMPLEET, VOEG EEN PROFESSIONELE FOTO TOE



GOED



GOED



FOUT



FOUT

LINKEDIN

Zorg dat de informatie op je CV overeenkomt met je LinkedIn profiel

Vraag of mensen een aanbeveling over je willen schrijven



Zorg voor een professionele profielfoto

Door vaardigheden en talen toe te voegen creëer je een zeer volledig profiel

LAATSTE CHECK

Zet in de header van het document je naam bijvoorbeeld: curriculum vitae Piet Cornelissen. Deze regel verschijnt dan op elke pagina bovenaan de tekst. Dit is handig als een HR-medewerker meerdere cv's heeft uitgeprint.

Laat je cv lezen door meerdere personen, om zo alle fouten eruit te halen. Taalfouten in je cv zijn echte dooedoeners. Check ook eventuele linkjes.

Sla het cv op als PDF-bestand, zo kunnen er geen gegevens worden aangepast of verwijderd door anderen.

Print je cv uit, zo kun je zien of het er nog goed uit ziet. Soms verschuift de opmaak een beetje en valt er een regel af. Dit staat niet netjes en is ook niet handig als de ontvanger het cv wil uitprinten.

ISO-point
Reeweg 146
3343 AP Hendrik-Ido-Ambacht

078-30 31 680
info@iso-point.nl
www.iso-point.nl

